

Average/Moins Facile/Intermedio

M7879

MISSES' COATS: Fitted, lined coats have notched collar, bust darts, button-front closure, side seam pockets, and skirt and sleeve variations. **A, B** have flared skirt. **C, D** have straight skirt. **B, C** have belt with purchased buckle. **NOTE:** No provision provided for above waist adjustment.

MANTEAUX POUR JEUNE FEMME: Manteaux doublés, ajustés, à col cran-té, pinces de poitrine, fermeture à boutons au devant, poches dans la couture latérale, et variations de jupe et de manche. **A, B** à jupe évasée. **C, D** à jupe droite. **B, C** à ceinture avec boucle achetée. **N.B.** Pas de disposition pour l'ajustement au-dessus de la taille.

ABRIGOS PARA JÓVENES Y SEÑORAS: Abrigos entallados, con forro, cuello con corte, pinzas en el busto, frente abotonado, bolsillos en la costura lateral, y variaciones de falda y de manga. **A, B** con falda acampanada. **C, D** con falda recta. **B, C** con cinturón con hebilla comprada. **NOTA:** No se dan previsiones para el ajuste sobre la cintura.

Combinations: **A5(6-8-10-12-14), E5(14-16-18-20-22)**

SUGGESTED FABRICS: Wool Blends, Wool Flannel, Brocade, Cotton Blends. **Lining:** Lining Fabrics.

Séries/Combinaciones: **A5(6-8-10-12-14), E5(14-16-18-20-22)**

TISSUS CONSEILLÉS: Lainage, Fanelle de laine, Brocart, Cotonnade. **Doublure:** Tissus à doublure.

TELAS SUGERIDAS: Mezclas de lana, Franela de lana, Brocado, Mezclas de algodón. **Forro:** Tela para forro.

SIZES	6	8	10	12	14	16	18	20	22	
A 45"***	3 ³ / ₈	3 ¹ / ₂	3 ¹ / ₂	3 ¹ / ₂	3 ⁵ / ₈	3 ³ / ₄	3 ³ / ₄	3 ⁷ / ₈	3 ⁷ / ₈	
60"***	2 ¹ / ₄	2 ¹ / ₄	2 ¹ / ₄	2 ¹ / ₂	2 ¹ / ₂	2 ⁵ / ₈	2 ³ / ₄	2 ⁷ / ₈	2 ⁷ / ₈	
FUSIBLE INTERFACING A										
18", 20"	1 ³ / ₈	1 ³ / ₈	1 ³ / ₈	1 ³ / ₈	1 ³ / ₈	1 ¹ / ₂	1 ¹ / ₂	1 ¹ / ₂	1 ¹ / ₂	
LINING A										
45"	2 ³ / ₄	2 ³ / ₄	2 ³ / ₄	2 ³ / ₄	2 ³ / ₄	2 ⁷ / ₈	2 ⁷ / ₈	3	3 ¹ / ₈	
B 45"***	3 ⁵ / ₈	3 ³ / ₄	3 ³ / ₄	3 ³ / ₄	3 ⁷ / ₈	4 ¹ / ₄	4 ¹ / ₄	4 ³ / ₈	4 ³ / ₈	
60"***	2 ⁵ / ₈	2 ⁵ / ₈	2 ⁵ / ₈	2 ³ / ₄	2 ³ / ₄	2 ³ / ₄	3 ¹ / ₈	3 ¹ / ₈	3 ¹ / ₈	
FUSIBLE INTERFACING B										
18", 20"	1 ⁵ / ₈	1 ⁵ / ₈	1 ³ / ₄	1 ³ / ₄	1 ⁷ / ₈	1 ⁷ / ₈	1 ⁷ / ₈	2	2	
LINING B										
45"	2 ³ / ₄	2 ³ / ₄	2 ⁷ / ₈	2 ⁷ / ₈	3	3	3	3 ¹ / ₈	3 ¹ / ₈	
C 45"***	3 ¹ / ₈	3 ¹ / ₄	3 ¹ / ₄	3 ¹ / ₂	3 ⁵ / ₈	3 ⁵ / ₈	3 ⁵ / ₈	3 ⁵ / ₈	3 ³ / ₄	
60"***	2 ³ / ₈	2 ³ / ₈	2 ³ / ₈	2 ³ / ₈	2 ⁵ / ₈	2 ⁵ / ₈	2 ³ / ₄	2 ³ / ₄	2 ³ / ₄	
FUSIBLE INTERFACING C										
18", 20"	1 ⁵ / ₈	1 ⁵ / ₈	1 ⁵ / ₈	1 ³ / ₄	1 ³ / ₄	1 ⁷ / ₈	1 ⁷ / ₈	2	2	
LINING C										
45"	2	2	2	2	2	2 ¹ / ₂	2 ⁵ / ₈	2 ⁵ / ₈	2 ⁵ / ₈	
D 45"***	2 ⁷ / ₈	3	3	3 ¹ / ₄	3 ³ / ₈	3 ³ / ₈	3 ³ / ₈	3 ¹ / ₂	3 ¹ / ₂	
60"***	2 ¹ / ₈	2 ¹ / ₈	2 ¹ / ₈	2 ¹ / ₄	2 ³ / ₈	2 ³ / ₈	2 ⁵ / ₈	2 ³ / ₄	2 ³ / ₄	
FUSIBLE INTERFACING D										
18", 20" - 1 ⁵ / ₈ yds.										
LINING D										
45"	2	2 ¹ / ₈	2 ¹ / ₈	2 ¹ / ₈	2 ¹ / ₄	2 ³ / ₄	2 ⁷ / ₈	2 ⁷ / ₈	2 ⁷ / ₈	

NOTIONS: **A, B, C, D:** 3/4" Buttons: Three for **A, B** and Six for **C, D**. **B, C:** One 2" Buckle Without Prong.

TAILLES/TALLAS	6	8	10	12	14	16	18	20	22	
A 115cm***	3.10	3.20	3.20	3.20	3.40	3.50	3.50	3.60	3.60	
150cm***	2.10	2.10	2.10	2.30	2.30	2.40	2.60	2.70	2.70	
ENTOILAGE THERMOCOLLANT/ENTRETE LA TERMOADHESIVA A										
46, 51cm	1.30	1.30	1.30	1.30	1.30	1.40	1.40	1.40	1.40	
DOUBLURE/FORRO A										
115cm	2.60	2.60	2.60	2.60	2.60	2.70	2.70	2.80	2.90	
B 115cm***	3.40	3.50	3.50	3.50	3.60	3.90	3.90	4.00	4.00	
150cm***	2.40	2.40	2.40	2.60	2.60	2.60	2.90	2.90	2.90	
ENTOILAGE THERMOCOLLANT/ENTRETE LA TERMOADHESIVA B										
46, 51cm	1.50	1.50	1.60	1.60	1.80	1.80	1.80	1.90	1.90	
DOUBLURE/FORRO B										
115cm	2.60	2.60	2.70	2.70	2.80	2.80	2.80	2.90	2.90	
C 115cm***	2.90	3.00	3.00	3.20	3.40	3.40	3.40	3.40	3.50	
150cm***	2.20	2.20	2.20	2.20	2.40	2.40	2.60	2.60	2.60	
ENTOILAGE THERMOCOLLANT/ENTRETE LA TERMOADHESIVA C										
46, 51cm	1.50	1.50	1.50	1.60	1.60	1.80	1.80	1.90	1.90	
DOUBLURE/FORRO C										
115cm	1.90	1.90	1.90	1.90	1.90	2.30	2.40	2.40	2.40	
D 115cm***	2.70	2.80	2.80	3.00	3.10	3.10	3.10	3.20	3.20	
150cm***	2.00	2.00	2.00	2.10	2.20	2.20	2.40	2.60	2.60	
ENTOILAGE THERMOCOLLANT/ENTRETE LA TERMOADHESIVA D										
46, 51cm - 1.50m										
DOUBLURE/FORRO D										
115cm	1.90	2.00	2.00	2.00	2.10	2.60	2.70	2.70	2.70	

MERCERIE: **A, B, C, D:** Boutons de 19mm: 3 pour **A**, et 6 pour **C, D**. **B, C:** 1 Boucle de 5cm avec ardillon.

MERCERÍA: **A, B, C, D:** Botones de 19mm: 3 para **A**, y 6 para **C, D**. **B, C:** 1 Hebilla de 5cm con hebijón.

MESURES DU VÊTEMENT FIN/MEDIDAS DE LA PRENDA ACABADA

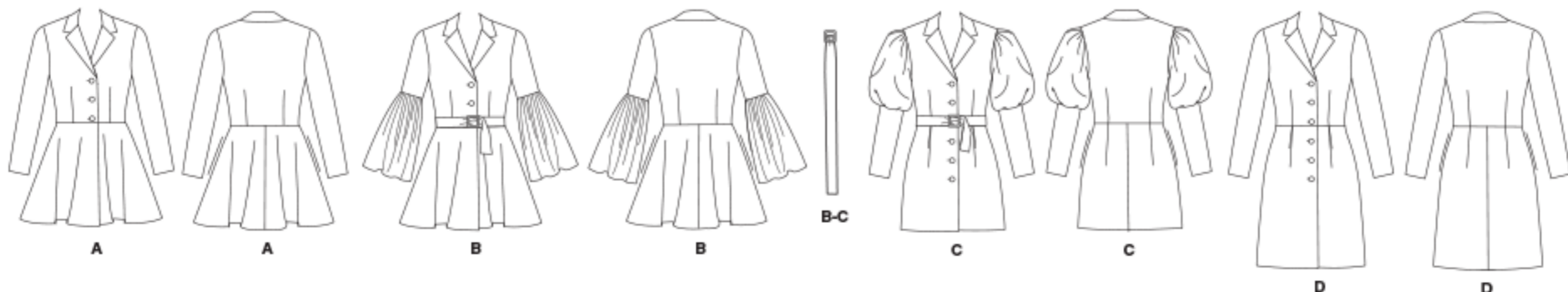
Mesure à la poitrine/Contorno de busto	A	B	C	D	94	96	99	102	107	112	117	123	128
A, B, C, D													
Mesure aux hanches/Contorno de caderas													
C, D	98	100	103	107	112	117	122	127	132				
Longueur - dos, votre nu que à l'ourlet/Largo de espalda des de la nuca													
A, B, C	80	81	81	82	83	83	84	85	85				
D	93	94	94	95	95	96	97	97	98				

*Avec Sens **Sans Sens ***Avec ou Sans Sens *Con Pelillo **Sin Pelillo ***Con o Sin Pelillo

FINISHED GARMENT MEASUREMENTS

Measurement at bustline	A	B	C	D	36 ³ / ₄	37 ³ / ₄	38 ³ / ₄	40 ¹ / ₄	42 ¹ / ₄	44 ¹ / ₄	46 ¹ / ₄	48 ¹ / ₄	50 ¹ / ₄
A, B, C, D													
Measurement at hipline													
C, D	38 ¹ / ₂	39 ¹ / ₂	40 ¹ / ₂	42	44	46	48	50	52				
Back length from base of neck													
A, B, C	31 ¹ / ₂	31 ³ / ₄	32	32 ¹ / ₄	32 ¹ / ₂	32 ³ / ₄	33	33 ¹ / ₄	33 ¹ / ₂				
D	36 ¹ / ₂	36 ³ / ₄	37	37 ¹ / ₄	37 ¹ / ₂	37 ³ / ₄	38	38 ¹ / ₄	38 ¹ / ₂				

*With Nap **Without Nap ***With or Without Nap



©2018 **McCall's® a CSS Industries, Inc. brand**, Berwick, PA 18603. All rights reserved. Trademarks Reg. U.S. Pat. & TM Off. Marca Registrada. Sold for individual home use only and not for commercial or manufacturing purposes. www.mccallpattern.com Reserve à un usage personnel. Utilisation commerciale ou industrielle strictement interdite.

MADE IN U.S.A. FABRIQUÉ AUX ÉTATS-UNIS.

